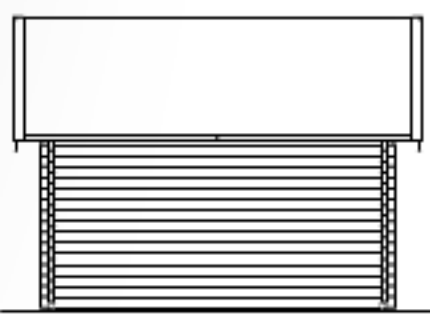
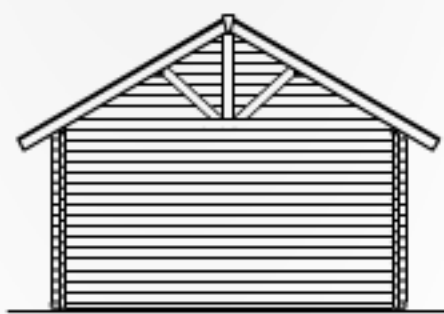
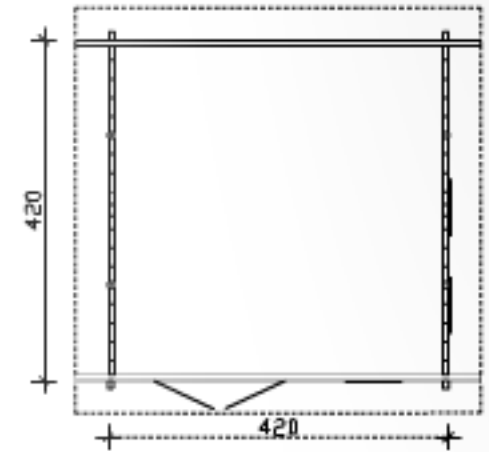
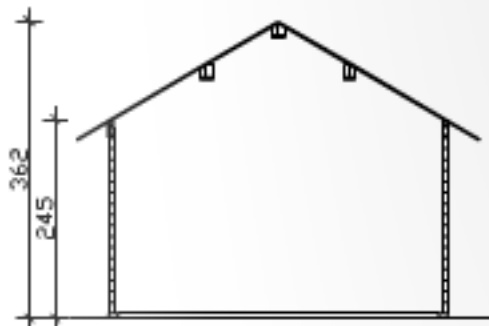


SKAN HOLZ
Blockbohlenhäuser

1. 70mm Blockbohlen als stabile Wandkonstruktion
2. verdeckter Windverband zur optimalen Raumausnutzung
3. profilierte Eckverbindungen als sicherer Regenschutz

SKAN HOLZ
Eckverbindung



Grundriss, Schnitt und Ansichten M 1:100

Toronto 1 420 x 420cm

Technische Information / Baubeschreibung

Toronto 1^{70plus}

Wände	70mm Blockbohlen , unbehandelt
Grundlager / Fußboden	60x60mm/60x113mm , imprägniert / 28mm Dielen , unbehandelt (Dämmung bauseits möglich)
Eisenteile	verzinkt
Breite x Tiefe	420cm x 420cm zzgl. 40cm Dachüberstand umlaufend
Höhe Seitenw. / Giebel	245cm / 362cm
Fläche / umb. Raum	17,64m² / 53,54m³ (ohne Dachüberstände)
Dachneigung- / fläche	30° / 29,00m²
Schneelast	max. sk = 1,75kN/m² (bei Pfanneneindeckung)
- Grundbausatz	4018211 621705 (Dachschalung und Dachpappe)
- für Dachpfannen	4018211 621712 (Konterlattung und Lattung für Dachpfannen)
- für Dachschindeln	4018211 621729 (Konterlattung und 2. Schalung für Dachschindeln)
(Dachpfannen bzw. Dachschindeln sind nicht im Lieferumfang enthalten!)	
(Die Gesamthöhen und Angabe zum umbauten Raum beziehen sich auf den Grundbausatz!)	
Inklusive	1 Doppeltür (Durchgang 142 x 196cm), 3 Dreh-Kipp-Einzel- fenster (Öffnung 52 x 118cm), verdeckte Zuganker-Konstruk- tion, profilierte Eckverbindungen
Bauseits	Dämmung, Verankerung Grundlager mit dem Untergrund